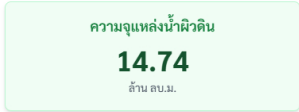
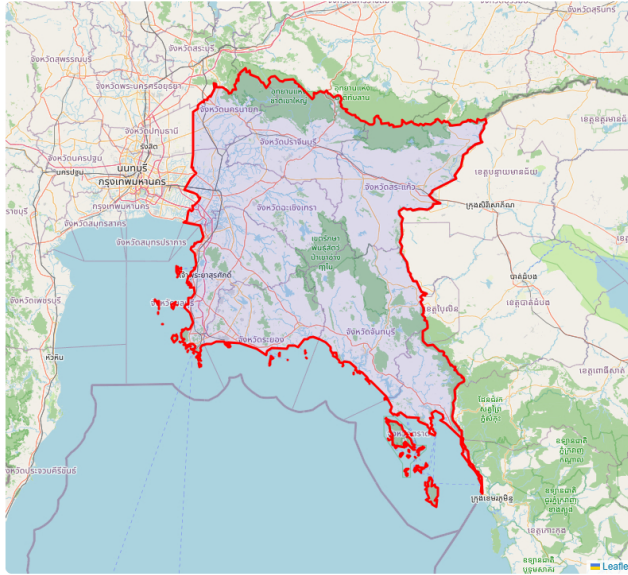




แผนที่ภูมิภาค แผนที่ลุ่มน้ำ สำนักงานทรัพยากรน้ำ กรมทรัพยากรน้ำดูแล

ภาคตะวันออก

ทั้งหมด

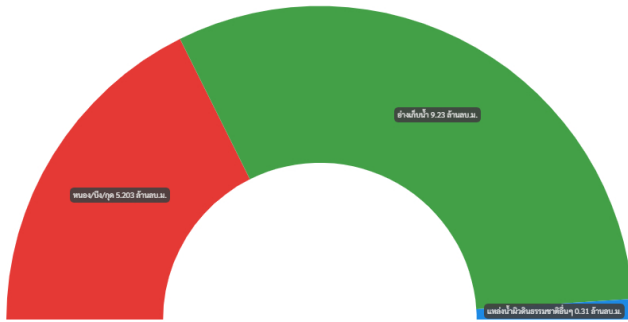


น้อยกว่า 20%	2	แห่ง
21% - 30%	1	แห่ง
31% - 80%	9	แห่ง
81% - 100%	5	แห่ง
มากกว่า 100%	0	แห่ง

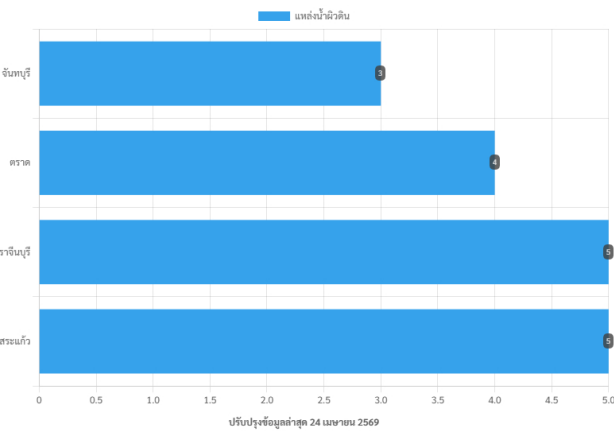
ประเภทกับความจุแหล่งน้ำผิวดิน 14.74 ล้าน ลบ.ม.

พื้นที่กับความจุแหล่งน้ำผิวดิน

หนอง/บึง/ทะเล อ่างเก็บน้ำ แหล่งน้ำผิวดินธรรมชาติอื่นๆ

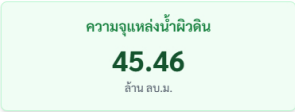
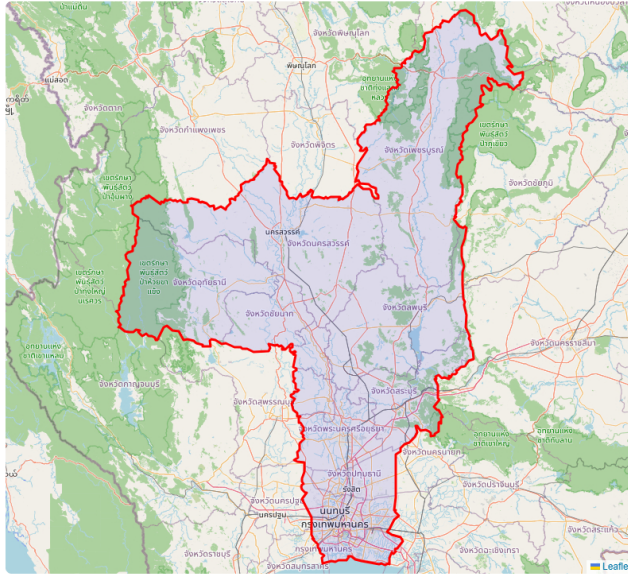


ปรับปรุงข้อมูลล่าสุด 24 เมษายน 2569



ภาคกลาง

ทั้งหมด



น้อยกว่า 20%	2	แห่ง
21% - 30%	3	แห่ง
31% - 80%	18	แห่ง
81% - 100%	7	แห่ง
มากกว่า 100%	5	แห่ง

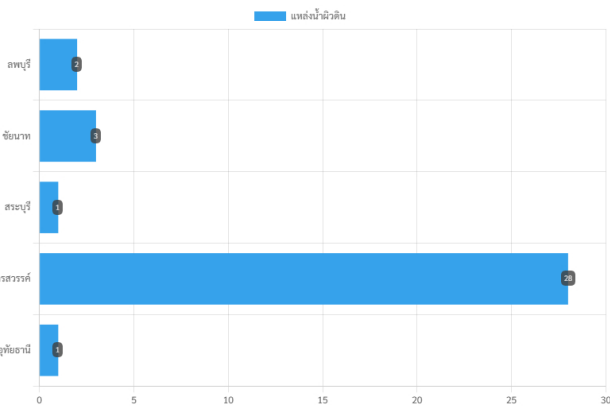
ประเภทกับความจุแหล่งน้ำผิวดิน 45.46 ล้าน ลบ.ม.

พื้นที่กับความจุแหล่งน้ำผิวดิน

- ทะเลสาบ/บึงน้ำ (ตามธรรมชาติ)
- สระน้ำ/บึงน้ำ (มนุษย์สร้าง)
- หนอง/บึง/กุด
- อ่างเก็บน้ำ
- แหล่งน้ำผิวดินในชุมชน/สร้างอื่นๆ



ปรับปรุงข้อมูลล่าสุด 24 เมษายน 2569



ปรับปรุงข้อมูลล่าสุด 24 เมษายน 2569